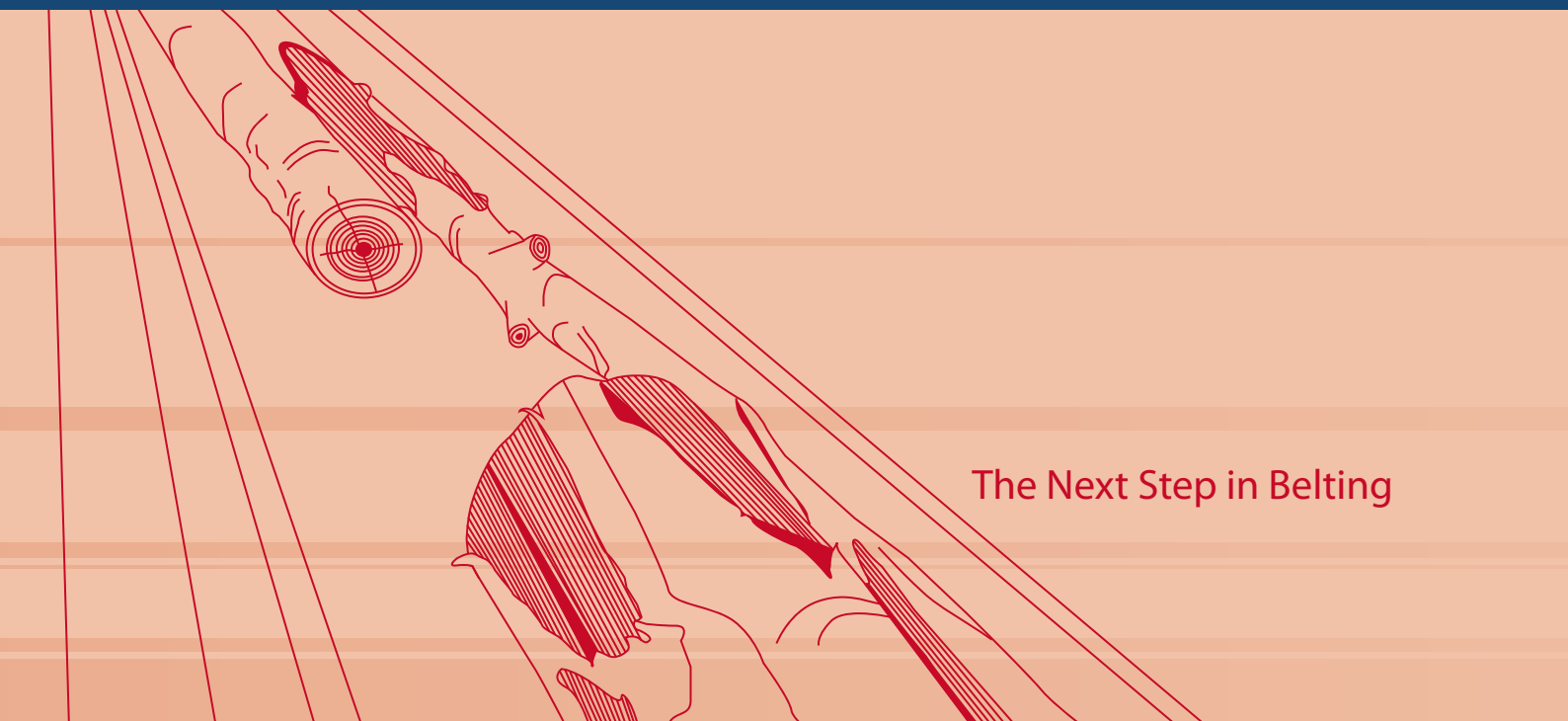




Czech

Ploché pásy

GenCon Belts



The Next Step in Belting

PLOCHÉ PÁSY PRO VŠEOBECNÉ DOPRAVNÍ APLIKACE

V průmyslu dopravních pásů vzrůstá použití termoplastických elastomerů pro všeobecné aplikace jak si koneční uživatelé začínají uvědomovat výhody, které může nabídnout univerzální materiál. Volta přináší na trh více než 30 let zkušeností ve vývoji vysoce kvalitních výrobků k řešení obtížných dopravních aplikací v různých průmyslových odvětvích. Naše výrobní řada zahrnuje široký okruh pásů a potahů jako odpověď na požadavky speciálních aplikací. Spoléháme se, že naše řada všeobecných dopravních pásů splní vysoký standard, který požadují naši zákazníci a udrží jejich dopravní systém v hladkém chodu.

Volta má výrobek pro Vaše speciální aplikace: standardní ploché pásy až k zubovému pohonu, měkké pásy se zlepšeným úchopem až k tvrdým povrchům, které odolávají řezům, vpichům a abrazi. Naše pásy jsou snadno svařitelné na dopravníku, což snižuje výrobní prostoje. S použitím Volta nástrojů jsou vlnovce, unašeče na plochých pásech, profily na přepravní straně a klínové vedení na hnací straně snadno navařitelné k pásům. Řekněte si o Katalog nástrojů distributorovi firmy Volta.



Homogenita

Naše dopravní pásy jsou založeny na použití termoplastických elastomerů, které odolávají vodě, olejům, chemikáliím, abrazi a řezům. Tato vynikající kvalita zabezpečuje dopravní povrch, který není snadno poškoditelný. K tomu: homogenní přirozená struktura pásu poskytuje silný základ bez tkaniny, což vylučuje rozvrstvení pásu. Naše vyztužené pásy mají jedinou textilní vrstvu překrytou tlustou vrstvou termoplastického elastomeru. Volta GenCon pásy jsou dostupné v širokém rozsahu tvrdostí, barev a tloušťek pásu. Ke všem GenCon pásům jde snadno navařit příslušenství a s použitím našich univerzálních nástrojů snadno vytvořit nekonečný pás.



Kvalitní příslušenství

Všechno co musíte udělat pro snadné navaření příslušenství je použití našich vysoce kvalitních pásů a nástrojů. Můžeme Vám zaručit, že Vaše příslušenství vydrží na pásu celou dobu životnosti pásu. Důvod: základ pro příslušenství je vyroben z tlusté homogenní vrstvy TPE a proto dovoluje pásu přepravovat větší zatížení a souběžně vylučuje možnost rozvrstvení.

Pokud použijeme zbytky výrobního materiálu z Volta pásů jako unašeče, T unašeče, boční, vlnovce, klínové řemeny nebo elektrody, otevře se Vám nový svět možností pro tvořivou jedinečnost osobního příslušenství pro Váš dopravní systém.

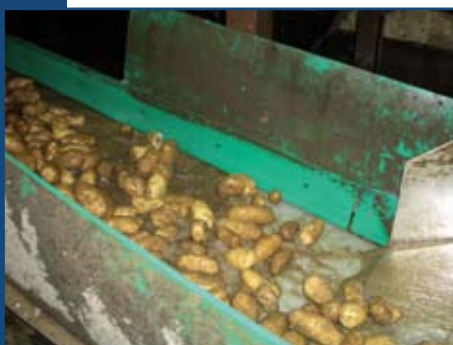
Excelentní úchop

Dopravní pásy VOLTA přicházejí v širokém rozsahu tvrdostí (65A až 55D) a unášecích charakteristik (součinitel tření). Tento okruh tvrdostí a unášení často vhodně vyloučí nebo alespoň sníží složitosti použití obvyklého příslušenství.

Co je dokonce lepší, naše řada FST zvyšuje unášecí kapacitu zatímco si udržuje unikátní homogenní charakteristiku Volta pásů. Jiným důvodem použití FST výrobků je, že komplikované potahování a lepící proces není déle vyžadován. Pro zvláště velkou unášecí kapacitu nahlédněte na různé tvarované horní povrchy a řadu výrobků spikes.



PLOCHÉ PÁSY PRO VŠEOBECNÉ DOPRAVNÍ APLIKACE



Odolnost vodě a olejům

Termoplastické elastomery eliminují kostru normálně užívanou u jiných dopravních pásů. To vylučuje možnost absorpce tekutin do tkaniny, způsobující rozvrstvení a předčasný lom pásu.

Používáme nejvyšší kvalitu materiálu ve výrobě Vašich dopravních pásů. Tyto materiály jsou extrémně odolné vůči hydrolýze a olejům, což zabezpečuje dlouhou a účinnou provozní životnost pásu.



Odolnost chemikáliím

Žádný pás není odolný korozivním vlivům průmyslových chemikálií, ale Volta materiály používané při výrobě našich pásů poskytují dobrou odolnost vůči mnoha průmyslovým chemikáliím.



Odolnost proti řezům

Stejně materiály, které jsou odolné hydrolýze, olejům a chemikáliím rovněž projevují vysokou odolnost vůči řezům a vpichům.

Např., když se objeví na povrchu pásu řez, nevznikne následné rozvrstvení pásu, jelikož zde není vespod tkaná vrstva. Je to jedna z výhod, když používáte naše homogenní GenCon pásy. Další výhodou je ta, že když se řez nebo vpich objeví, můžete obvykle opravit poškozenou sekci během několika minut místo výměry celého poškozeného pásu. Samozřejmě doporučujeme použití našich nástrojů k rychlému a účinnému provedení tohoto úkolu.

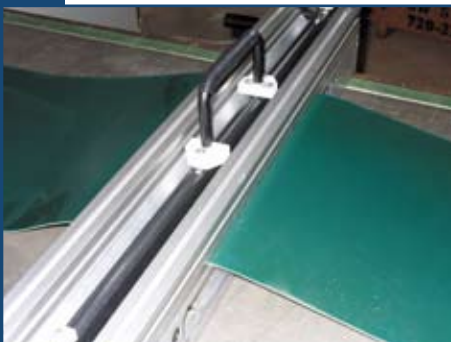


Odolnost abrazi

K výrobě dopravních pásů používáme materiály, které mají vysokou odolnost vůči abrazi. Tyto výrobky poskytují roky provozu pásu za nejdřívějších podmínek. Naše výrobové řady Vám poskytnou k výběru řadu součinitelů tření.



PLOCHÉ PÁSY PRO VŠEOBECNÉ DOPRAVNÍ APLIKACE



Snadná instalace a minimální prostroje

Homogenní materiálové charakteristiky našich pásů Vám dovolují jejich montáž během několika minut, což dramaticky snižuje prostroje na minimum. Montáž je tak snadná, že vše co potřebujete udělat je jen zapojení do elektrického proudu a nepotřebujete žádnou dodatečnou chladící vodu či připojení vysokotlakého vzduchu!

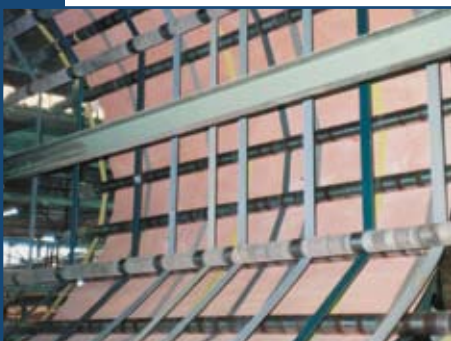
Pro standardních potřeby svařování pásů jsou nástroje snadno ovládané pouze jedním technikem.



Snadná oprava

S našimi nástroji lze osobně místním technikem uzavřít díry a záplatovat trhliny v dopravních pásech. Po začištění okraje trhliny v pásu a svaření kouskem elektrody je vytvořena identická záplata k originálnímu pásu. Pro větší poškozené plochy může být pohodlně navařen do pásu kus originálního materiálu.

Opravy jsou rychlé a snadné, navrací pás do aktivního provozu a tím se prodlužuje jeho provozní životnost.



Rozmanitá řada šířek pásů

Přirozená charakteristika dopravních pásů Volta je umožňuje snadno řezat na tenké pásky. Dokonce je můžete snadno a přesně svařovat podél jejich délky a tak vytvořit požadovanou šířku. Použitím nástrojů Volta snadno a účinně vytvoříme různé šíře pásů.



Nářadí

Vyvinuly jsme ucelenou řadu nástrojů pro svařování a výrobu TPE plochých pásů. Tyto nástroje jsou lehce ovladatelné a vyžadují pouze standardní elektrický proud (110VAC/220VAC). Jejich konstrukce je činí vhodnými pro použití v dílnách i v terénu.

Dalším důvodem pro použití našich nástrojů je to, že nepotřebují tlakový vzduch ani vodu pro provoz. Potom je jejich použití v terénu velice snadné a jednoduché.

Prohlédněte si náš Katalog nástrojů a získajte více podrobnějších informací

HLAVNÍ PRŮMYSLY

Potravinářský průmysl



Balení ovoce a zeleniny
Ryby
Oříšky

Průmysl železa



Magnetické elevátory
Výroba plechovek
Lisování železných částí
Automobilový průmysl

Plasty



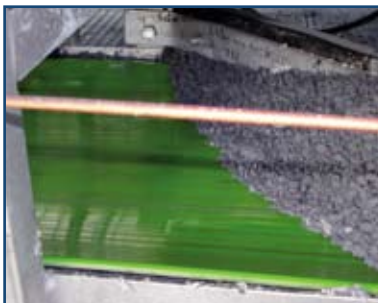
Vstřikování plastů

Konstrukční průmysl



Cihelny
Průmysl keramiky a mramoru
Dřevařský průmysl
Průmysl střešních systémů

Recyklace



Recyklace hliníku
Recyklace skla
Recyklace železa
Recyklace papíru

Tiskárny



Tiskový lis

Detergenty a chemikálie



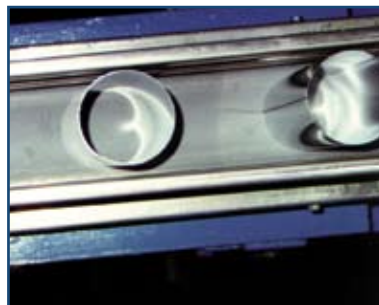
Výroba soli
Výroba ledu

Obalový průmysl



Všeobecné balení
Výroba kartonů

Jiné průmysly



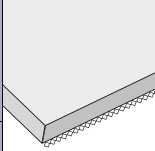
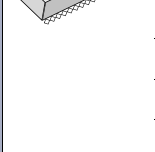

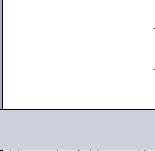
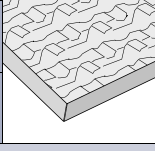
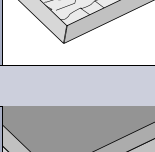
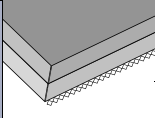
Řezání látek
Výroba plechovek
Výroba vlny



TECHNICKÁ DATA

Typ pásu	Zobrazení	Tloušťka	Barva	Tvrdost Shore	Teplotní rozsah	Součinitel tření proti oceli (spodní strana)	Maximální pracovní zatížení		Minimální průměr kladky		Tažná síla při předpětí 1% (2)	
							kg/cm	lbs/in	mm	inch	kg/cm	lbs/in
HOMOGENNÍ												
FL		3	●	80A	-40 ~ 130 °F / -40 ~ 55 °C	0.55	2.9	5.3	20	¾	0.4	2.2
		4					3.2	7.2	30	1⅜	0.6	3.4
		5					4	9	35	1⅜	0.7	3.9
		8*					6.4	14.4	60	2⅜	1.2	6.8
FZ		2	●	95A / 46D	-20 ~ 140 °F / -30 ~ 60 °C	0.36	8	45	30	1⅝	1.2	6.4
		2.5					10	56	35	2	1.5	8
		3.2					13	73	43	2½	2	10.8
		4					16	90	60	3⅜	2.6	13.6
		5					20	112	80	4	3.2	16.8
FK		1.8	●	59D	-5 ~ 170 °F / -20 ~ 75 °C	0.28	13	70	60	2⅜	1.9	10.6
		2.5					18	100	80	3⅜	2.5	14
		3					21	120	88	3½	3.2	17.6
		4					28	160	150	4¼	4.2	23.5
HOMOGENNÍ SE SPODNÍM VZORKEM												
FEST		2	●	65A	-40 ~ 125 °F / -40 ~ 45 °C	0.7	1.5	8.4	9	1½	0.3	1.68
		3					1.9	10.64	14	9/16	0.45	2.52
		4					2.6	14.56	18	23/32	0.6	3.36
		5					3.1	17.36	22	7/8	0.75	4.2
FEPZ		3	●	86A	-20 ~ 120 °F / -30 ~ 50 °C	0.35	8	45	30	1¼	0.8	5.1
		4					11	61	40	1⅝	1.1	6.3
FEZ		2	●	95A / 46D	-20 ~ 140 °F / -30 ~ 60 °C	0.2	8	45	30	1¼	0.8	4.5
		2.5					10	56	35	1⅜	1.0	5.6
		3.2					13	73	43	1⅞	1.3	7.3
		4					16	90	60	2⅜	1.6	9
		5					20	112	80	3⅜	2.1	11.8

TECHNICKÁ DATA

Typ pásu	Zobrazení	Tloušťka	Barva	Tvrdost Shore	Teplotní rozsah	Součinitel tření proti oceli (spodní strana)	Maximální pracovní zatížení		Minimální průměr kladky		Tažná síla při předpětí 1% ⁽²⁾	
							kg/cm	lbs/in	mm	inch	kg/cm	lbs/in
VYZTUŽENÝ												
FRL		2	●	80A	-40 ~ 120 °F / -40 ~ 50 °C	0.2	120 ⁽¹⁾	670 ⁽¹⁾	10 (25) ⁽³⁾	3/8 (1) ⁽³⁾	5	28
		3					125 ⁽¹⁾	700 ⁽¹⁾	30 (60) ⁽³⁾	1 1/16 (2 3/8) ⁽³⁾	12	67
		5					135 ⁽¹⁾	756 ⁽¹⁾	60 (120) ⁽³⁾	2 3/8 (4 3/4) ⁽³⁾	13	73
FRPZ		2	●	86A	-20 ~ 130 °F / -30 ~ 50 °C	0.2	100 ⁽¹⁾	560 ⁽¹⁾	20 (40) ⁽³⁾	3/4 (1 5/8) ⁽³⁾	5.2	29.1
		3					105 ⁽¹⁾	588 ⁽¹⁾	30 (60) ⁽³⁾	1 3/8 (2 3/8) ⁽³⁾	5.6	31.4
		4					110 ⁽¹⁾	616 ⁽¹⁾	40 (80) ⁽³⁾	1 5/8 (3 1/8) ⁽³⁾	6	33.6
		6					120 ⁽¹⁾	672 ⁽¹⁾	80 (150) ⁽³⁾	3 1/8 (6) ⁽³⁾	6.8	38.1
		8 ⁽⁴⁾					130 ⁽¹⁾	728 ⁽¹⁾	100 (200) ⁽³⁾	4 (8) ⁽³⁾	7.6	42.6
FRG		2	●	95A/46D	-20 ~ 140 °F / -30 ~ 60 °C	0.2	130 ⁽¹⁾	725 ⁽¹⁾	27 (50) ⁽³⁾	1 1/16 (2) ⁽³⁾	6	33.5
		3					140 ⁽¹⁾	780 ⁽¹⁾	36 (70) ⁽³⁾	1 3/8 (2 3/4) ⁽³⁾	7	39
FRGZ		2	●	95A/46D	-20 ~ 140 °F / -30 ~ 60 °C	0.2	130 ⁽¹⁾	725 ⁽¹⁾	27 (50) ⁽³⁾	1 1/16 (2) ⁽³⁾	6	33.5
		3					140 ⁽¹⁾	780 ⁽¹⁾	36 (70) ⁽³⁾	1 7/16 (2 3/4) ⁽³⁾	7	39
		4					150 ⁽¹⁾	836 ⁽¹⁾	45 (90) ⁽³⁾	1 3/4 (3 1/2) ⁽³⁾	7.5	41.7
HORNÍ TEXTURA												
FEL-ITR10		4	●	80A	-40 ~ 125 °F / -40 ~ 45 °C	0.45	3.5	5.0	25	1	0.62	3.47
FRL-ITR10		4	●	80A	-40 ~ 120 °F / -40 ~ 50 °C	0.2	125 ⁽¹⁾	640 ⁽¹⁾	30 (60) ⁽³⁾	1 (2) ⁽³⁾	3.4	19
SPECIÁLNÍ/ HI GRIP												
FRG/ST		3	●	Top 65D	-20 ~ 140 °F / -30 ~ 60 °C	0.2	115 ⁽¹⁾	655 ⁽¹⁾	35 (60) ⁽³⁾	1 3/8 (2 3/8) ⁽³⁾	6	33
		3.5		Bottom 95A			120 ⁽¹⁾	670 ⁽¹⁾	40 (65) ⁽³⁾	1 5/8 (2 5/8) ⁽³⁾	6	33
		5		130 ⁽¹⁾			730 ⁽¹⁾	60 (100) ⁽³⁾	2 3/8 (4) ⁽³⁾	7	39	

(1) Maximální pevnost pro vyztužené pásy. (2) Maximum doporučeného předpětí je 3% pro nevyztužené pásy a 1,2% pro vyztužené pásy. Pro předpětí jiné než 1% vynásobte číslo z tabulky požadovaným předpětím (%). (3) Minimální průměr kladky pro zpětný ohyb plochých vyztužených pásů. (4) Nezahrnuje standardní šířku.

* Standardní rozměr role: šíře – 60'' (1500 mm) délka – 100 ft (30 m).

** Shore uvedené údaje jsou správné v čase výtisku. Vyhraujeme si právo revize některých částí bez předešlého oznámení.

DŮVOD POUŽITÍ VOLTA PÁSŮ GENCON

- Kvalita pásů vyrobených z termoplastických elastomerů odolávajících vodě, olejům, chemikáliím abrazi a řezům
- Vynikající unášení – drží váš výrobek na páse po celou dobu
- Montáž pásu je záležitostí několika minut
- Oprava je prováděna rychle a snadno
- Volta GenCon pásy se nachází ve všech hlavních průmyslových dopravních systémech
- Mohutná nosná kapacita v důsledku jejich variant tloušťky a možnosti vyztužení

Poznámka: Volta GenCon pásy jsou nejlepším řešením pro Váš dopravní systém. Naše GenCon pásy Vám budou vždy zajišťovat dlouhou a spolehlivou provozní životnost.



VOLTA Belting Technology Ltd.

HLAVNÍ SÍDLO (IZRAEL)

Tel: +972 4 995 1333
Fax: +972 4 995 1366

USA

Tel: +1 973 276 7905
Fax: +1 973 276 7908
Tol Free: 1 877 VOLTAUS

EVROPA

Tel: +31 33 495 1800
Fax: +31 33 495 1812

www.voltabelting.com

e-mail: sales@voltabelting.com